

9/10

September/Oktober 2014
€ 3,50
Österreich € 3,80
Schweiz sfr 6,90

BeNeLux € 4,10
Italien € 4,70
Spanien € 4,70
Portugal (Cont.) € 4,70

Slowenien € 4,70
Finnland € 5,20
Schweden skr 52,0

Hausbau

LEBEGARDEN
18. AUG. 2014
Frei



U Ihre regionalen Baupartner

Erhältlich im App Store

Jetzt auch fürs iPad unter „Fachschriften“



Königsdisziplin bauen mit viel Glas

Gewinnspiel
Tolle Preise fürs Bad

Haus-Trend
ern, naturnah,
bathisch

Wohnideen
Wellness zu Hause –
wie die Seele baumelt

Badplanung
So wird die „Nasszelle“
zur Gesundheits-Oase



Pellet-Heizung
Umweltgerecht, günstig,
versorgungssicher

Im Vergleich:
6 Biohäuser

TITELTHEMA Bauen mit Glas



Die nahezu voll verglaste Südseite ist nur eine „Schokoladenseite“ des Hauses. Auch die auf drei Ebenen transparente Giebelansicht in Richtung Westen ist imposant.



Ein Haus als dichtes Ensemble miteinander verschnittener Elemente, welche die Grundform des Baukörpers aufzulösen scheinen. Die großen Glasflächen, bodentief und teilweise als elegante, stehende Lichtbänder ausgeführt, akzentuieren die weiße Putzfassade.



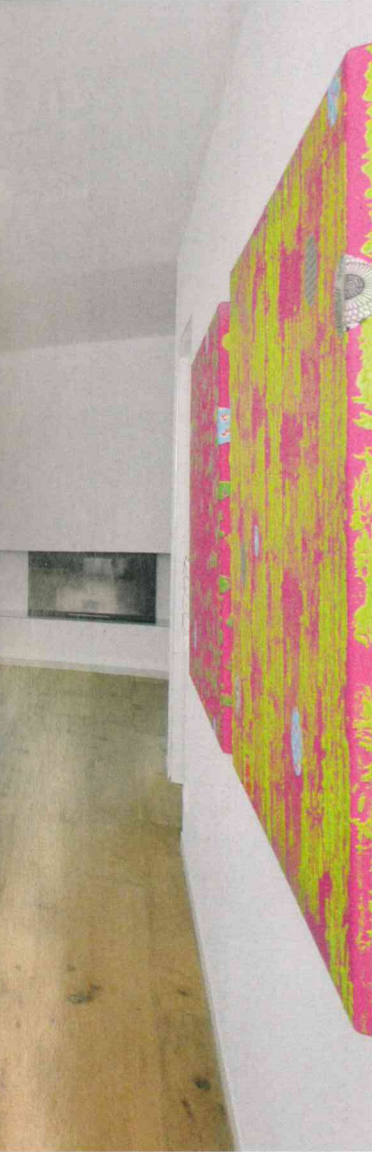
Licht, Luft, Leben





**Der Allraum allein ist 73 Quadratmeter Wohnfläche groß und gewinnt durch die angrenzende Terrasse nochmals an Weitläufigkeit dazu.
Nicht nur die Haushülle ist transparent, auch im Innern sorgen Glaselemente für Durchblick.**





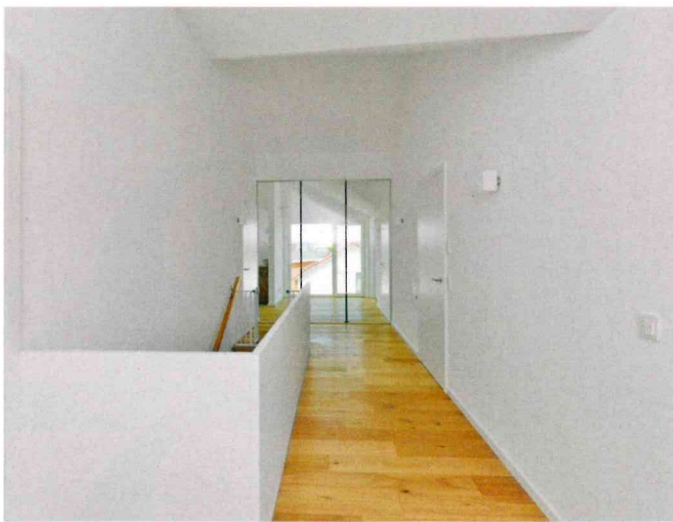
Fast wie frei schwebend wirkt die filigrane, geradläufige Holzterrasse ins Obergeschoss, die direkt in der Verlängerung des Eingangs liegt.

Mit mehr als 350 m² Wohn- und Nutzfläche ist Haus Thoman von Zimmermeisterhaus ein komfortables Architektenhaus, das seinen Bewohnern viel Licht, Luft und Großzügigkeit bietet. Das äußere Erscheinungsbild prägen ein elegantes Farbkonzept und kubische Anbauten. Geplant wurde der individuelle Entwurf vom Schwiegervater des Bauherrn. Einziger Wermutstropfen: Die Baubehörde schrieb für das Grundstück ein Satteldach vor – der ursprünglich anvisierte Kubus ließ sich so nicht realisieren.

Großer, offener Wohnbereich

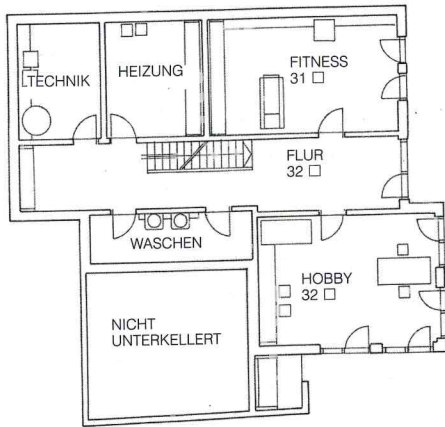
Der Baukörper, t-förmig und mit drei Giebeln ausgestattet, schließt auf der Straßenseite die Garage ein, auf der Rückseite zeigt sich das Haus als dichtes Ensemble miteinander verschnittener Elemente, welche die Grundform des Baukörpers aufzulösen scheinen. Die großen Glasflächen, bodentief und teilweise als elegante, stehende Lichtbänder ausgeführt, akzentuieren die weiße Putzfassade. Das Untergeschoss schiebt sich auf der Talseite aus dem Hang heraus, wodurch zusätzlicher Wohnraum mit Zugang zu einer zweiten Terrasse entsteht. Das dunkel abgesetzte Satteldach ohne Überstand betont die schlichte Kubatur des Hauses.

Ganz oben auf der Liste der Lieblingsplätze der Bewohner steht heute das offene 73 m² große Wohnensemble, das sich ohne Stützen durch die gesamte Längsachse des Baukörpers zieht. Von vielen einladenden Bereichen aus hat man hier einen freien Blick

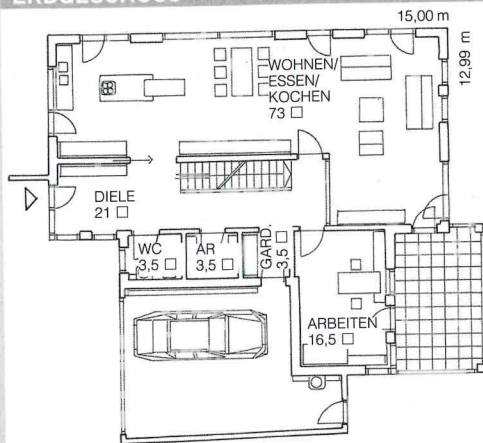


Oben mündet die Treppe auf eine Galerie, die Verteilerfunktion übernimmt: Von hier aus sind Elterntrakt und Kinderbereich bequem zu erreichen.

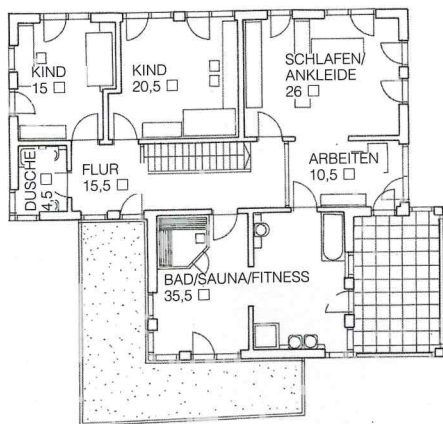
UNTERGESCHOSS



ERDGESCHOSS



OBERGESCHOSS



DAS MEINT DIE REDAKTION



„Ein luxuriös großzügiger Entwurf. Gliedernde Elemente sind die geradläufige Treppe und der jeweilige Flur, die für klare Zonierungen sorgen: Im Erdgeschoss liegen sie zwischen Wohn- und Nutzbereich, im Obergeschoss zwischen Schlaf- und Badezimmer. Mehrere Hobby-, Wellness- und Arbeitsräume auf allen Ebenen runden das Wohnangebot perfekt ab.“

Christine Meier, Redakteurin



Das Schlafzimmer ist bis unter den First offen und wirkt so besonders luftig.

in den Garten. Zum Wohnbereich kommen im Erdgeschoss Nebenräume wie das Gäste-WC und eine Vorratskammer, die praktischerweise direkt neben der Verbindungstür zwischen Diele und Garage liegt. Etwas abseits ist das Büro angesiedelt.

Lieblingsplatz Wellness-Bad

Zu den Besonderheiten zählen auch die Kragarm-Treppe mit transparenten Glaswänden und ein komfortables Wellness-Bad. Dieser Bereich ist großzügig und – nur durch einige Wandsegmente geschützt – ein weiterer Lieblingsplatz der Bewohner. Dem komfortablen Elternschlaftrakt im Obergeschoss zugeordnet, wird er durch ein Duschbad in der Nähe der beiden Kinderzimmer ergänzt. Die zweigeschossige Bauweise sorgt überall für Großzügigkeit, viel Licht und Verbindung zur Natur. Raumreserven stehen den Bewohnern im Keller zur Verfügung, wo sich unter anderem Hobby-, Fitness- und Hauswirtschaftsraum befinden.



In der großen Nasszelle kann man duschen, saunieren und baden – alles gleichzeitig!



Auch die Kinderzimmer profitieren viel Glas: freundlich, hell, sympathisch

DATEN UND FAKTEN

ENTWURF: Thomann

HERSTELLER: Zimmermeisterhaus
74523 Schwäbisch Hall
Tel. 0791/949474-0
www.zmh.com

KONSTRUKTION + TECHNIK:

Holzverbundkonstruktion mit Putzfassade (U-Wert: 0,1 W/m²K), Dreifach-Verglasung (U-Wert: 0,6 W/m²K), Satteldach 25 Grad, zwei Vollgeschosse, Erdwärmepumpe, Fußbodenheizung, automatische Lüftungsanlage mit Wärmerückgewinnung; Primärenergiebedarf: 45,2 kWh/m²a; Heizwärmebedarf: 29,02 kWh/m²a, Endenergiebedarf: 17,4 kWh/m²a.

ABMESSUNGEN: 12,99 x 15,00 m

WOHNFLÄCHEN: UG 95 m², EG 120 m², OG 127,5 m²

PREIS DIESES ENTWURFS:

Schlüsselfertig ab Oberkante Keller 650 000 Euro, Grundversion ab 600 000 Euro, Keller 75 000 Euro

Fotos: Zimmermeisterhaus

FERTIGHÄUSER 2015

DER BESTSELLER VOM MARKTFÜHRER

2015

FERTIG HÄUSER



BLOCKHÄUSER



LANDHÄUSER



TRENDAHÄUSER



GLASHÄUSER



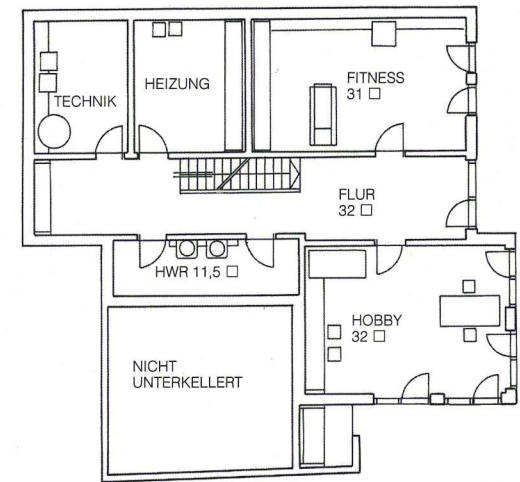
STADTHÄUSER



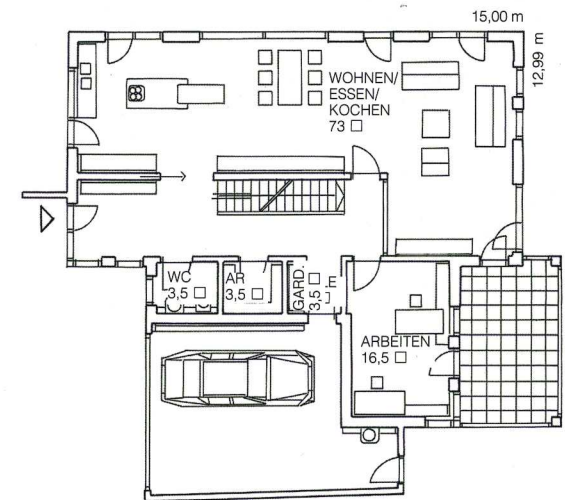
100 moderne Domizile

fürs Familienglück

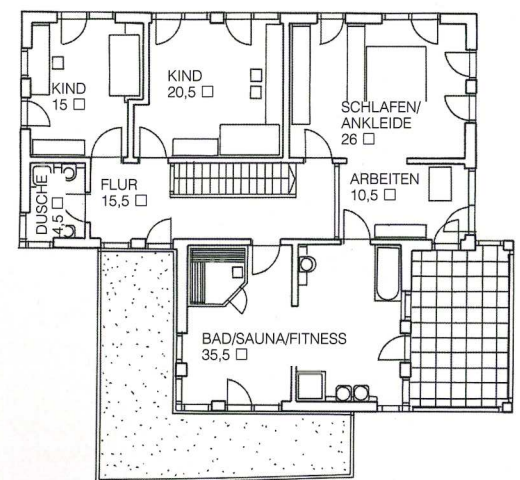
- **Fertigbau:** Das macht ihn so attraktiv
- **Musterhäuser:** Ausstellungs-Überblick
- **Bau-/Leistungs-Profil:** Was drinstehen muss
- **Ausbauhäuser:** 29 Publikums-Liebliche



Untergeschoss



Erdgeschoss



Obergeschoss

Hell und großzügig

Mit mehr als 350 Quadratmetern Wohn- und Nutzfläche ist Haus „Thomann“ ein komfortables Architektenhaus, das seinen Bewohnern viel Licht, Luft und Großzügigkeit bietet. Im Zentrum des Wohngeschehens steht ein 73 Quadratmeter großer Wohnbereich, der sich ohne Stützen durch die gesamte Längsachse des Baukörpers zieht. Weitere Highlights sind ein komfortables Wellness-Bad und eine Kragarmtreppe mit transparenten Glaswänden. Das äußere Erscheinungsbild prägen

ein flaches Satteldach ohne Überstand, ein elegantes Farbkonzept und kubische Anbauten.

Zu den Dingen, die Familie Thomann sonst noch an ihrem Haus zu schätzen weiß, gehört der geringe Energiebedarf. Er erreicht mit 45,2 kWh/m²a etwa 60 Prozent dessen, was die EnEV den Verantwortlichen ins Pflichtenheft schrieb: „Sicher liegt hier einer der Vorteile des Holzbaus, mit einem Massivhaus hätten wir diesen Wert nur schwerlich erreicht – oder mit deutlich dickeren Außenwänden.“



Zimmermeisterhaus DATEN & FAKTEN

Haus „Thomann“ von Zimmermeisterhaus, 74523 Schwäbisch Hall, Tel. 0800/9640266

Abmessungen:
15,00 x 12,99 m

Konstruktion + Technik:
Holzverbundkonstruktion, 30 Grad Satteldach, zweigeschossig, Erdwärmepumpe, kontrollierte Lüftung, Fußbodenheizung, Effizienzhaus 70

Wohnflächen:
UG 106,5 m², EG 120 m², OG 127,5 m²

Preis dieses Entwurfs:
Schlüsselfertig inkl. Extras 650000 Euro ab Oberkante Keller

Mehr Häuser & Infos:
www.bautipps.de/zimmermeisterhaus

Promotion