

■ Ausgezeichnet: das dena-„Effizienzhaus“-Siegel ■ Bau-Know-how: Dachdeckungen im Vergleich ■
■ Messenews: schöne Möbel ■ Selbermachen: Pflastern Schritt für Schritt ■ Robust: Fliesen und Kacheln ■

der Bauherr

3/2011

mai/
juni

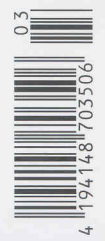
D: € 3,50

A: € 4,05

L: € 4,10

I: € 4,20

CH: sFr. 6,90



DAS GROSSE HAUSBAU-MAGAZIN | Mit Checklisten zum Sammeln

Nichts verschenken:
So gibt's Geld vom Staat!

**Parkett
zu gewinnen**

Traumküchen:
Trends und
Planungstipps



Moderne Holzhäuser

**Special
Heizung
&
Energie**





Alles im Fluss



Gestrandet auf einem wunderschönen Grundstück liegt dieses komfortable „Hausboot“ mit dem markanten Namen „Skib“. Dieser stammt aus dem Dänischen und bedeutet so viel wie „Schiff“. Die schlichte und zugleich einfache Bezeichnung trifft den Nagel voll auf den Kopf: Denn der dreieckige Baukörper, der an einer Seite spitz zusammenläuft, sieht tatsächlich

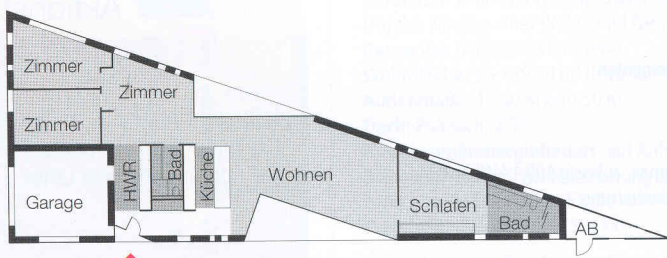
aus wie ein Schiffsbug. Passend dazu erhielt der außergewöhnliche Entwurf eine Verschalung aus schwarzen Holzleisten, die mit ihrer satinierten Oberfläche an einen Schiffsrumpf erinnern und je nach Lichteinfall ihre elegante Farbnuance zu verändern scheinen. Ergänzt wird der lang gezogene und durch seine ausladenden Maße angenehm imposant

wirkende Baukörper durch zwei gemütliche Sonnendecks, die sozusagen an „Backbord“ und „Steuerbord“ ange dockt wurden.

Bis ins Detail

Die rechtwinklige Konstruktion des Wohnhauses wurde konsequent genutzt, um ein durchdachtes und familienfreundliches Raumkonzept zu verwirklichen. Zunächst wurden die „Kapitäns-kajüte“, sprich der Elternbereich, sowie die „Mannschafts-räume“, also die Kinderzimmer, räumlich voneinander getrennt. Konkret bedeutet dies: Während sich das Kinderreich im „Heck“ des Hauses befindet, ist der Elternbereich im „Bug“ untergebracht. Als Versammlungsort für die „Crew“

und gleichzeitig als Puffer zwischen Eltern- und Kinderreich dient die „Schiffsmesse“, die geschickt in der Mitte des Baukörpers platziert wurde. Die Bereiche Essen, Kochen und Wohnen wurden hier zu einer großen Zone zusammengefasst, die von den beiden Sonnendecks eingerahmt und mit warmen Sonnenstrahlen durchflutet wird. Komplettiert wird das „Schiffsprogramm“ durch weitere funktionelle Räumlichkeiten wie zwei komfortable Badezimmer, einen praktischen Abstellraum sowie die zusätzlich ins „Heck“ integrierte Garage, die einen sicher und trockenen Fußes vom Auto in die maßgeschneiderten Wohlfühlbereiche des Hausin-nern geleitet.



Hausdaten

- Hersteller:** ZimmerMeisterHaus/Vierck Holzhäuser (Ausführung)
- Objekt:** Skib
- Bauweise:** Holztafelbauweise
- Wohnfläche:** EG 140,70 m²
- Außenmaße:** 40,80 m x 38,52 m x 13,46 m
- Dach:** Flachdach, 2°
- Jahresprimärenergiebedarf:** 48 kWh/m²a (max. zulässig 58 kWh/m²a)
- Besonderheiten:** Erdwärmepumpe und kontrollierte Be- und Entlüftungsanlage mit Wärmerückgewinnung im Preis enthalten
- Preis:** schlüsselfertig inklusive Bodenplatte € 470.000,-
- Mehr Infos:** Herstelleradresse auf Seite 98