

# Hausbau

EUROPAS GRÖSSTES HAUSBAU-MAGAZIN



Autore: Hochschaffner



Häuser mit Galerie

## Nach oben offen

**„Strand“-Häuser**  
Pool ist cool – so kann  
der Sommer kommen



**Wohntrends 2016**  
Von Retro-Klassik  
bis zu Modern Art



**Einbruch-Sicherheit**  
Mechanische Hürden,  
intelligente Technik

**Terrasse mit Klasse**  
Boden-Design als  
persönliche Note

**Test:** Wie gut  
baut Haacke Haus?



SIE MÖCHTEN NOCH MEHR SEHEN?  
Unter [www.facebook.com/hausbau.magazin](http://www.facebook.com/hausbau.magazin)  
finden Sie ab dem 20.02.2016 in der Fotogalerie  
weitere Bilder dieses Hauses.



Das lange, schmale Gebäude mit natürlich vergrauender Lärchenholz-Fassade ist konsequent nach Süden ausgerichtet. Die Thermo-Solaranlage auf dem Dach versorgt es mit Heizenergie.



## Sonnenfänger

**D**ieses Haus sticht in vielerlei Hinsicht aus der Masse der umgebenden Häuser heraus: Ein langer, schmaler Baukörper mit vergrauender Lärchenholz-Fassade, Holzschiebeläden, einer Reihe von Sonnenkollektoren auf dem Dach und einem ungewöhnlichen Raumkonzept, bei dem die Galerie und das Energiekonzept eine entscheidende Rolle spielen.

### Gesundes Raumklima und Energiekonzept

Als „Sonnenhaus“ geplant, steht die Wärmegewinnung hier tatsächlich im Mittelpunkt des Entwurfskonzepts: Die gesamte Wohnfläche gruppiert sich um einen 8000 Liter fassenden Wassertank, der vom Keller bis zum Dach reicht. Er wird durch die fast 40 Quadratmeter große, nach Süden orientierte Thermo-Solaranlage beheizt – in längeren, sonnenarmen Kälteperioden unterstützt von einem holzbefeuerten Grundofen.

Der durchaus ungewöhnliche Grundriss ist auch dem Energiekonzept geschuldet: Damit das Dach genügend südausgerichtete Fläche bot, ist das Haus lang und schmal. Da die Zimmer für die fast erwachsenen Kinder im Erdgeschoss liegen sollten, wurde der Wohnbereich kurzerhand auf die offene Galerie verlegt. Damit bietet er einen privaten Rückzugsort mit Distanz zu den Kinderzimmern, steht aber über den Luftraum trotzdem mit dem Essbereich als kommunikativem Zentrum des Familienlebens in Verbindung. Durch die bis in den Kniestock reichende Südverglasung genießt man von hier einen ungestörten Ausblick in den Garten und die

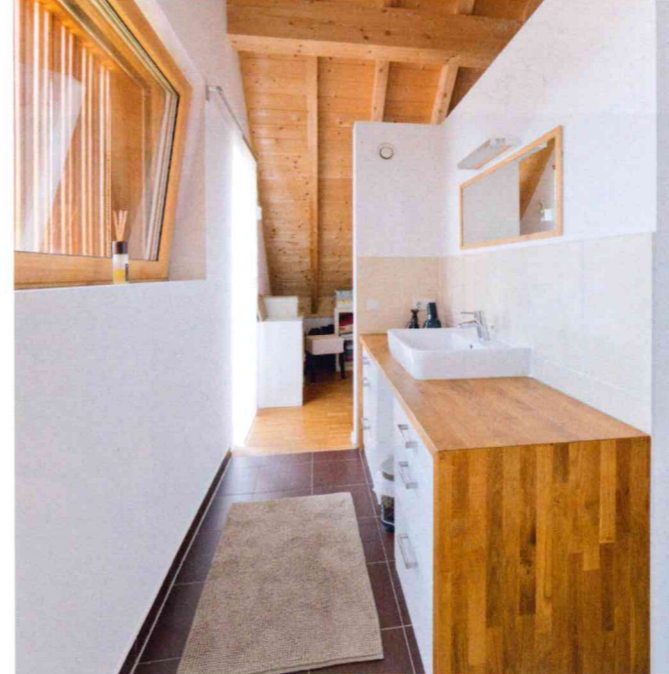
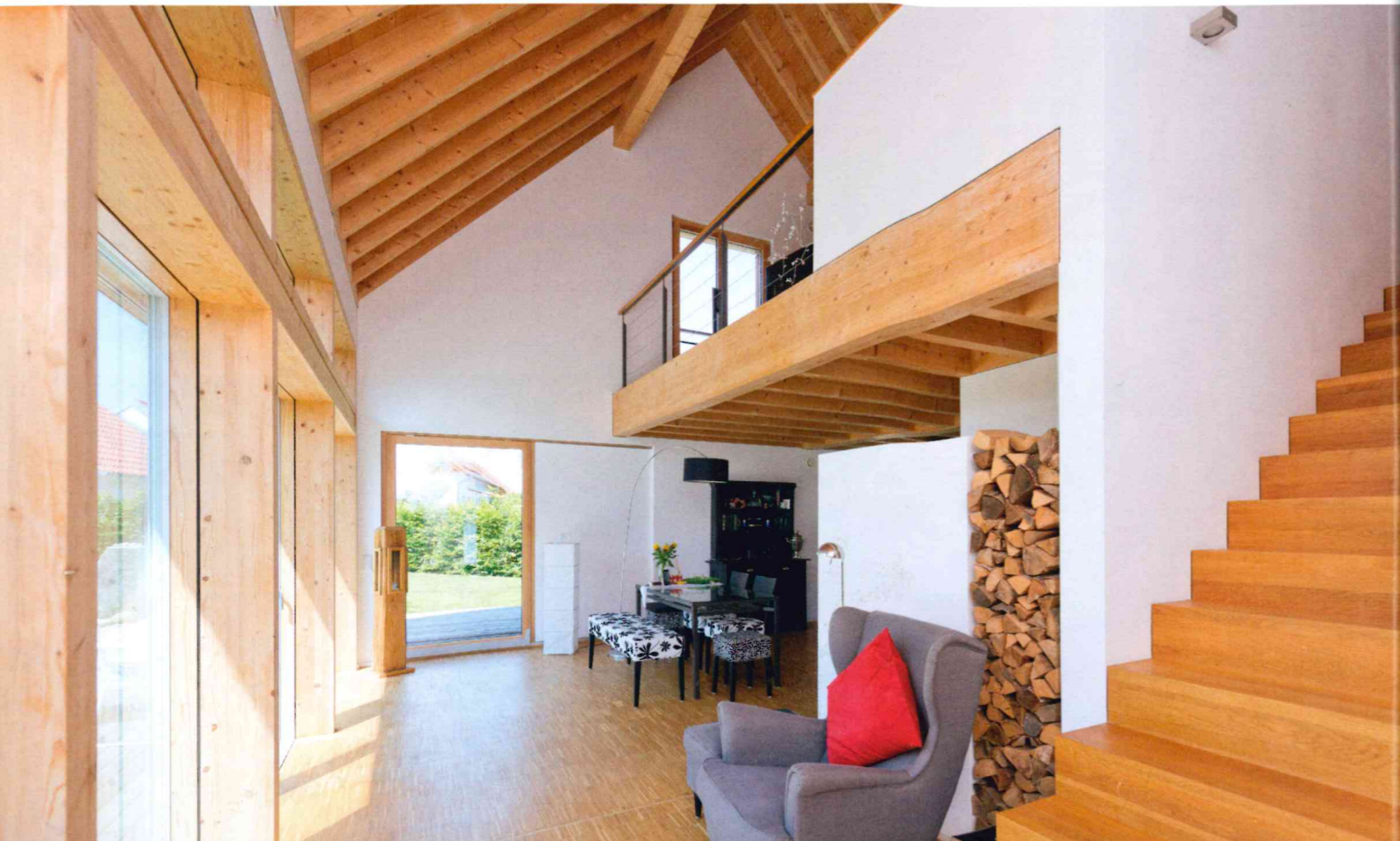
**Blick von der Galerie auf den Essplatz. Die bis in den Kniestock hochgezogene Glasfassade holt viel Tageslicht und Sonnenwärme ins Haus.**





Unter der Galerie liegen Küche und Esstisch, hinter dem Holzofen ist der 8000 Liter fassende Solarspeicher für die Heizung integriert, der vom Keller bis ins Dachgeschoss reicht und nur in langen, sonnenarmen Kälteperioden per Holzheizung unterstützt werden muss.

Der Wohnbereich liegt oben auf der Galerie und dient dem privaten Rückzug, unten wird gerne mit Freunden gekocht und gefeiert.



Das Bad ist als frei stehender Block in den offenen Dachraum integriert.

Sonne kann tief in den großen, bis unters Dach offenen Raum fallen, was die passive Solarenergieausbeute erhöht. Im Sommer schützen die Schiebeläden vor Überhitzung. Eine weitere Besonderheit im Obergeschoss ist der bis unters Dach geöffnete Elternbereich, in den das Bad als frei stehender Kubus integriert ist.

Für das Baupaar hat sich das ganzheitliche Konzept bewährt: Im milden Winter 2015 mussten sie nach eigenen Angaben nur dreimal zuheizen. Auch das warme Wasser kommt über eine Frischwasserstation aus dem riesigen Pufferspeicher. Dass das Sonnenenergiekonzept so gut funktioniert, liegt zudem an der hoch gedämmten, diffusionsoffenen Holzkonstruktion mit Zellulose- und Holzfaserdämmung, für die sich die Familie auch aufgrund des guten Raumklimas entschied.

DATEN UND FAKTEN

**ENTWURF:** Haus Kutter

**HERSTELLER:** Zimmermeisterhaus  
74523 Schwäbisch Hall  
Tel. 0800/9640266

**PLANUNG UND AUSFÜHRUNG:**  
Gaigl Architekten, 81669 München;  
Gaigl Holzbau GmbH  
85659 Forstern  
Tel. 08124/1053

**WEITERE HÄUSER:** [www.bautipps.de/zimmermeisterhaus](http://www.bautipps.de/zimmermeisterhaus)

**KONSTRUKTION + TECHNIK:**

Holzverbundkonstruktion mit Holz-Fassade aus sibirischer Lärche (U-Wert: 0,17 W/m<sup>2</sup>K), Holz-Alu-Fenster mit Dreifach-Verglasung (Ug-Wert: 0,7 W/m<sup>2</sup>K), Satteldach 45 Grad, Grundofen mit 8000 Liter Pufferspeicher, 39 m<sup>2</sup> Thermosolaranlage, Fußbodenheizung, Lüftungsanlage mit Erdwärmehaube, Primärenergiebedarf: 22,1 kWh/m<sup>2</sup>a, Heizwärmebedarf: 31,8 kWh/m<sup>2</sup>a, Endenergiebedarf: 0,0 kWh/m<sup>2</sup>a

**ABMESSUNGEN:** 13,50 x 8,40 m

**WOHNFLÄCHEN:** EG 84,5 m<sup>2</sup>, OG 55 m<sup>2</sup>

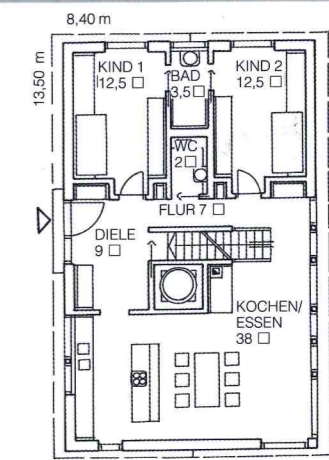
**PREIS DIESES ENTWURFS:**

Fast schlüsselfertig wie gezeigt 370 000 Euro ab Oberkante Bodenplatte

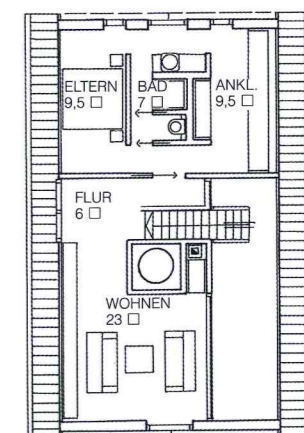
Fotos: Joachim Mohr



ERDGESCHOSS



OBERGESCHOSS



DAS MEINT DIE REDAKTION



„Durch seine klare Gliederung nutzt der schmale Grundriss den vorhandenen Raum gekonnt aus. Der Familienbereich ist gesplittet in Küche und Essplatz im Erdgeschoss und Wohnraum im Obergeschoss – verbunden über die Galerie. Auch die Schlafräume liegen auf verschiedenen Etagen: Die Kinder schlafen unten, die Eltern oben. So ist für ausreichend Privatsphäre gesorgt.“

Christine Meier, Redakteurin

**A**quiri – Rikutec Richter Kunststofftechnik GmbH & Co. KG, Graf-Zeppelin-Str. 1-5, 57610 Altenkirchen, Tel. 02681/9546-0, Fax 02681/9546-33, www.rikutec.de; www.aquiri.de

Ausstellung Eigenheim und Garten Betriebsgesellschaft mbH, Höhenstr. 17, 70736 Fellbach, Tel. 0711/520494-0, Fax 0711/526472, www.musterhaus-online.de

**B**aumeister-Haus Kooperation e. V., Borsigallee 18, 60388 Frankfurt, Tel. 069/631553-0, Fax 069/631553-20, www.baumeister-haus.de

BDF Bundesverband Deutscher Fertigungsbau e.V., Flutgraben 2, 53604 Bad Honnef, Tel. 02224/9377-0, Fax 02224/9377-77, www.fertigungsbau.de; www.fertighauswelt.de

Bemm GmbH, Gutenbergstr. 30-38, 31180 Giesen OT Emmerke, Tel. 05121/9300-0, Fax 05121/9300-84, www.bemm.de

Rolf Benz AG, Hattenbacher Str. 104, 72202 Nagold, Tel. 07452/601-0, Fax 07452/601-282, www.rolf-benz.de

Beton InformationsZentrum GmbH, Steinhof 39, 40699 Erkrath, Tel. 0211/28048-1, Fax 0211/28048-320, www.beton.org; www.betonshop.de

Betonverband Straße, Landschaft, Garten e.V. SLG, Schlossallee 10, 53179 Bonn, Tel. 0228/95456-21, Fax 0228/95456-90, www.betonstein.org

Blaupunkt – Azure Security & Care UG, Venloer Str. 47-53, 50672 Köln, Tel. 0221/291963-50, Fax 0221/291963-48, www.blaupunkt-sicherheitssysteme.de

Boca Do Lobo, Rua Particular de Regueirais No 33, 4435-379 Rio Tinto, PORTUGAL, Tel. 00351/9100/10529, www.bocadolobo.com

Bretz Wohnräume GmbH, Alexander-Bretz-Str. 2, 55457 Gensingen, Tel. 06727/895-0, Fax 06727/1030, www.bretz.de; www.cultsofa.com

Bundesverband Flachglas e.V., Mülheimer Str. 1, 53840 Troisdorf, Tel. 02241/8727-0, Fax 02241/8727-10, www.bundesverband-flachglas.de

**D**avinci Haus GmbH & Co. KG, Talstr. 1, 57580 Elben, Tel. 02747/8009-0, Fax 02747/800979, www.davinci-haus.de

deinSchrank.de GmbH, Von-Klespe-Str. 3, 50226 Frechen, Tel. 02234/8980400, Fax 02234/8980409, www.deinschrank.de

DeLife GmbH, Garnstadter Str. 24, 96237 Ebersdorf, Tel. 09562/40064100, Fax 09562/40064101, www.delife.eu

Delightfull, Rua Particular de Regueirais No 33, 4435-379 Rio Tinto, PORTUGAL, Tel. 00351/9100/10529, www.delightfull.eu

Deutsche Bauwelten GmbH, Chromstr. 12, 30916 Isernhagen/Hannover, Tel. 0511/7284-0, www.deutsche-bauwelten.de

Deutsche Steinzeug Keramik GmbH Agrob Buchtal, Servaisstr. 11-31, 53347 Alfther-Witterschlick, Tel. 0228/391-0, Fax 0228/391-301006, www.agrob-buchtal.de; www.deutsche-steinzeug.de

Dueette – Hunter Douglas Components, Spohrstr. 9, 34117 Kassel, Tel. 0561/40998-50, Fax 0561/40998-80, www.dueette.de

DWA Deutsche Vereinigung für Wasserwirtschaft, Abwasser und Abfall e.V., Theodor-Heuss-Allee 17, 53773 Hennef, Tel. 02242/872-333, Fax 02242/872-135, www.dwa.de

**F**achverband des Tischlerhandwerks Nordrhein-Westfalen, Kreuzstr. 108-110, 44137 Dortmund, Tel. 0231/912010-0, Fax 0231/912010-10, www.wohnen-sie-gesund.de; www.wohnen-sie-sicher.de

Fachvereinigung Betriebs- und Regenwassernutzung e.V. (fbr), Havelstr. 7 A, 64295 Darmstadt, Tel. 06151/339257, Fax 06151/339258, www.fbr.de

Fingerhaus GmbH, Auestr. 45, 35066 Frankenberg/Eder, Tel. 06451/504-0, Fax 06451/504-100, www.fingerhaus.de

Fingerhut Haus GmbH & Co. KG, Hauptstr. 46, 57520 Neunkhausen, Tel. 02661/9564-0, Fax 02661/9564-64, www.fingerhuthaus.de

form.bar: Okinlab GmbH, Universität des Saarlandes Geb. A1 2, 66123 Saarbrücken, Tel. 0681/3026328, Fax 0681/3022578, www.form.bar

Fullwood Wohnblockhaus, Oberste Höhe, 53797 Lohmar, Tel. 02206/95337-00, Fax 02206/95337-60, www.fullwood.de

**G**ärtner von Eden e.G., Kaiserswertherstr. 113, 40880 Ratingen, Tel. 2102/5513950, www.gaertner-von-eden.com

Gaigl Architekten, Bazelesstr. 21, 81669 München, Tel. 089/48920300, Fax 089/48920302, www.gaigl-architekten.de

Gaigl Holzbau GmbH, Michael-Irl-Str. 4, 85659 Forstern, Tel. 08124/1053, Fax 08124/7041, www.gaigl-holzbau.de

Gira Giersiepen GmbH & Co. KG, Dahlienstr. 12, 42477 Radevormwald, Tel. 02195/602-0, Fax 02195/602-191, www.gira.de

Otto Graf GmbH Kunststoffzeugnisse, Carl-Zeiss-Str. 2-6, 79331 Teningen, Tel. 07641/589-0, Fax 07641/589-50, www.graf-online.de; www.graf.info

**H**aacke Haus GmbH + Co. KG, Senator-Haacke-Str. 1, 14542 Werder (Havel), Tel. 0800/4222532, Fax 03327/485777, www.haacke-haus.de

Hörmann KG, Upheider Weg 94-98, 33803 Steinhagen, Tel. 05204/915-0, Fax 05204/9152-77, www.hoermann.de

Huf Haus GmbH & Co. KG, Franz-Huf-Straße, 56244 Hartenfels, Tel. 02626/761-0, Fax 02626/761-103, www.huf-haus.de

**I**kea Deutschland Vertriebs GmbH & Co., Am Wandersmann 2-4, 65719 Hofheim, Tel. 0180/55152, Fax 0180/5353436, www.ikea.de

Internorm International GmbH, Ganglgutstr. 131, 4050 Traun, ÖSTERREICH, Tel. 0043/7229/770-0, Fax 0043/7229/770-3030, www.internorm.com

Isartaler Holzhaus GmbH & Co. KG, Münchner Str. 56, 83607 Holzkirchen, Tel. 08024/3004-0, Fax 08024/3004-41, www.isartaler-holzhaus.de

**J**ung Albrecht GmbH & Co. KG, Volmestr. 1, 58579 Schaiksmühle, Tel. 02355/8060, Fax 02355/806-189, www.jung.de

**K**ern-Haus AG, Sälzerstr. 23-25, 56235 Ransbach-Baumbach, Tel. 02623/884100, Fax 02623/884149, www.kern-haus.de

Kitzlinger Haus GmbH & Co. KG, Meboldstr. 7, 72172 Sulz am Neckar, Tel. 07454/9610-0, Fax 07454/9610-40, www.kitzlinger.de

Klafs GmbH & Co. KG, Erich-Klafs-Str. 1-3, 74523 Schwäbisch Hall, Tel. 0791/501-0, Fax 0791/501-248, www.klafs.de; www.klafs.com

**L**ina Design d.o.o., Ljubljanska c. 45, 1241 Kamnik, SLOWENIEN, Tel. 00386/1/8395460, www.linafurniture.com

4Living, 24-27 Berwick Court Farm, Polegate, East Sussex BN26 5QS, GROSSBRITANNIEN, www.4living.co.uk

Logoclic/Bauhaus AG, Gutenbergstr. 21, 68167 Mannheim, Tel. 0621/3905490, Fax 0621/373290, www.logoclic.info

**M**all GmbH, Hüfingstr. 39-45, 78166 Donaueschingen-Pföhren, Tel. 0771/8005-0, Fax 0771/8005-100, www.mall.info

Marset, Alfons XII, 429-431, 08918 Badalona, SPANIEN, Tel. 0034/934/602067, www.marset.com

Massa Haus GmbH, Argenthaler Str. 7, 55469 Simmern, Tel. 06761/90303-0, Fax 06761/90303-100, www.massa-haus.de

Meister Bau Teltow GmbH, Oderstr. 56 a, 14513 Teltow, Tel. 033328/310990, Fax 033328/310999, www.baumeister-haus-berlin.de

Meisterstück-Haus – Otto Baukmeier Holzbau – Fertigbau GmbH & Co. KG, Otto-Körting-Str. 3, 31789 Hameln, Tel. 05151/9538-0, Fax 05151/3951, www.meisterstueck.de

Messe Frankfurt Exhhibition GmbH, Ludwig-Erhard-Anlage 1, 60327 Frankfurt a.M., Tel. 069/7575-0, Fax 069/7575-6433, www.messefrankfurt.com

Miele & Cie. GmbH & Co., Carl-Miele-Str. 29, 33332 Gütersloh, Tel. 05241/89-0, Fax 05241/89-1950, www.miele.de

Misura Emme S.p.A, Via IV Novembre, 72, 22066 Mariano Comense (CO), ITALIEN, www.misuraemme.it

Müller Möbelfabrikation GmbH & Co. KG, Werner-von-Siemens-Str. 6, 86159 Augsburg, Tel. 0821/5976738-0, Fax 0821/5976738-99, www.mueller-moebel.com

**N**etzwerk Zuhause sicher e.V., Daimlerweg 8, 48163 Münster, Tel. 0251/7051172, Fax 0251/705551172, www.zuhause-sicher.de

Nicht bei mir – Initiative für aktiven Einbruchschutz, Friedrichstr. 76, 10117 Berlin, Tel. 030/288758-58, Fax 030/288758-38, www.nicht-bei-mir.de

Nordhaus Fertigbau GmbH, Broch 2, 51515 Kürten, Tel. 02268/9144-0, Fax 02268/9144-19, www.nordhaus.de

Franz Carl Nüdling Betonelemente GmbH & Co. KG, Ruprechtstr. 24, 36037 Fulda, Tel. 0661/8387-0, Fax 0661/8387-270, www.nuedling.de

**O**kal Haus GmbH, Argenthaler Str. 7, 55469 Simmern, Tel. 06761/90304-0 oder 0800/65254287, Fax 06761/90304-100, www.okal.de

Osmo Holz und Color GmbH & Co. KG, Affnhüppen Esch 12, 48231 Wareendorf, Tel. 02581/922-100, Fax 02581/922-200, www.osmo.de

**P**hilipp Architekten GmbH, Wittighäuser Steige 2, 74547 Untermünkheim, Tel. 0791/7599-0, Fax 0791/7599-75, www.philipparchitekten.de

Poggenpohl Möbelwerke GmbH, Poggenpohlstr. 1, 32051 Herford, Tel. 05221/381-0, Fax 05221/381-321, www.poggenpohl.de

Polizeiliche Kriminalprävention der Länder und des Bundes (ProPK), Taubenheimstr. 85, 70372 Stuttgart, Tel. 0711/5401-2061, Fax 0711/2268000, www.polizei-beratung.de; www.k-einbruch.de

Prefa GmbH, Aluminiumstr. 2, 98634 Wasungen, Tel. 036941/785-0, Fax 036941/785-20, www.prefa.de

**R**AL Deutsches Institut für Gütesicherung und Kennzeichnung e.V., Siegburger Str. 39, 53757 St. Augustin, Tel. 02241/1605-0, Fax 02241/1605-11, www.ral.de; www.ral-farben.de; www.blauer-engel.de

Rensch-Haus GmbH, Mottener Str. 13, 36148 Kalbach/Rhön, Tel. 09742/91-0 oder Info-Line 00800/52483480, Fax 09742/91174, www.rensch-haus.com

Rubner Haus AG Bauzentrum Poing, Senator-Gerauer-Str. 25, 85586 Poing/Grub, Tel. 089/94384250, Fax 089/94384252, www.haus.rubner.com

**S**chüco International KG, Karolinenstr. 1-15, 33609 Bielefeld, Tel. 0521/783-0, Fax 0521/783-451, www.schueco.de

Schwabenhaus GmbH & Co. KG, Industriestr. 2, 36266 Heringen, Tel. 06624/930-0, Fax 06624/930-125, www.schwabenhaus.de

Schwörer Haus KG, Hans-Schwörer-Str. 8, 72531 Hohenstein-Oberstetten, Tel. 07387/16-0, Fax 07387/16-500-100, www.schwoerer.de

Somfy GmbH, Felix-Wankel-Str. 50, 72108 Rottenburg, Tel. 07472/930-0, Fax 07472/930-9, www.somfy.de; www.somfy-smarthome.de

Sopra AG Schwimmbad- und Freizeittechnik, Ferdinand-Nebel-Str. 3, 56070 Koblenz, Tel. 0261/98308-0, Fax 0261/98308-20, www.sopra.de

**T**retford: Weseler Teppich GmbH & Co. KG, Emmelsumer Str. 218, 46485 Wesel, Tel. 0281/819-10, Fax 0281/819-38, www.tretford.eu

**W**eberhaus GmbH & Co. KG, Am Erlenpark 1, 77866 Rheinau-Linx, Tel. 07853/83-0 oder 0180/5231345, Fax 07853/83-417, www.weberhaus.de; www.bauforum.de

Fertighaus Weiss GmbH, Sturzbergstr. 40-42, 74420 Oberrot-Scheuerhalden, Tel. 07977/9777-0, Fax 07977/9777-25, www.fertighaus-weiss.de

Werzalit GmbH + Co. KG, Gronauer Str. 70, 71720 Oberstenfeld, Tel. 07062/50-0, Fax 07062/50-208, www.werzalit.de

Wisy AG, Oberdorfstr. 26, 63699 Kefenrod, Tel. 06054/9121-0, Fax 06054/9121-29, www.wisy.de

Wolf-Haus GmbH, Koppenmühle, 97705 Burkardoth-Gefäll, Tel. 09701/9111-0 oder 0800/1172081, Fax 09701/9111-20, www.wolf-haus.de

**Z**immermeisterHaus Vereinigung ZMH, Stauffenbergstr. 20, 74523 Schwäbisch Hall, Tel. 0791/949474-0 oder 0800/9640266, Fax 0791/949474-22, www.zmh.com

# Hausbau

EUROPAS GRÖSSTES HAUSBAU-MAGAZIN

## IMPRESSUM

Fachschriften-Verlag GmbH & Co. KG, Höhenstr. 17, 70736 Fellbach Redaktion: Tel. 0711/5206-234, Fax 0711/5206-300 Anzeigen: Tel. 0711/5206-290, Fax 0711/5206-300 www.fachschriften.de; www.bautipps.de; www.fertighaussscout.de E-Mail: info@fachschriften.de

GESCHÄFTSFÜHRER: Harald Fritsche, Tilmann Münch

CHEFREDAKTION: Harald Fritsche (verantwortlich) Oliver Gerst (stellvertretend)

REDAKTION: Astrid Barsuhn (ab), Christine Meier (cm), Susanne Neutzling (ne), Barbara Stierle (st), Gerd Walther (gw)

ASSISTENZ: Ilona Mayer, Helga Piekert, Evelyn Wangler E-Mail: hausbau@fachschriften.de

STÄNDIGE MITARBEITER: Dr. Joachim Mohr, Dieter Ernst (Zeichnungen)

LAYOUT: Dolde Werbeagentur GmbH, 70327 Stuttgart, Henryk Psiuk

HERSTELLUNG: Anja Groth (Ltg.), Julia Skora

ANZEIGEN: Silke Pietschel (Verk.-Ltg.), E-Mail: pietschel@fachschriften.de; Claudia Pastor (Disposition) E-Mail: pastor@fachschriften.de

VERTRIEB: PARTNER Medienservices GmbH, Julius-Hölder-Str. 47, 70597 Stuttgart

DRUCK: PVA, 76829 Landau

ABONNEMENT-SERVICE: Abonnementsservice „Hausbau“, Postfach 1363, 82034 Deisenhofen, Tel. 089/85853-865, Fax: 089/85853-62865 E-Mail: abo@fachschriften.de

PREIS: Einzelheft 3,50 Euro. Direktbestellung im Verlag unter www.buecherdienst.de zuzüglich Versandkosten. Tel. 0711/5206-306. Jahresabonnement (6 Hefte) inkl. Porto und MwSt.: Inland 21 Euro/Ausland 27,60 Euro. Mindestbezug 1 Jahr.

BANKKONTEN: Volksbank Stuttgart eG 101 383 029 (BLZ 600 901 00) IBAN: DE 81 600 901 000 101 383 029 BIC: VOBADESS

Steuer-Nr.: 90492/10407 EG USt.-IdNr.: DE 147 321 116

Hausbau wird durch den Zeitschriftenhandel im In- und Ausland angeboten: Deutschland 3,50 €, Österreich 3,80 €, Schweiz 6,90 sfr, BeNeLux 4,10 €, Italien/Portugal/Spanien/Slowenien 4,70 €, Finnland 5,20 €, Schweden 52,0 skr Nachdruck, auch auszugsweise, nur mit Genehmigung des Verlags.

Das Führen der Zeitschrift im Lesezirkel sowie der Export und Vertrieb im Ausland ist nur mit schriftlicher Genehmigung des Verlags gestattet. Artikel oder Zuschriften mit Namen des Verfassers stellen die Meinung des Autors, nicht unbedingt die der Redaktion dar.

Der Fachschriften-Verlag ist förderndes Mitglied im Bundesverband Deutscher Fertigungsbau e.V. (BDF), Bad Honnef und im Deutschen Holzfertigbau-Verband e.V. (DHW), Stuttgart.

ISSN 0946-8536 Printed in Germany

Im Fachschriften-Verlag erscheinen außerdem: Althaus modernisieren, bauen!, Bauen & Renovieren, Effizienzhäuser, Energie, pro fertighaus, Schwimmbad & Sauna und weitere Sonderhefte für Bauherren und Modernisierer.

Buchbestellungen über www.buecherdienst.de



Deutschland 4,90 €  
Österreich 5,70 €  
Luxemburg 5,90 €  
Schweiz 9,80 sfr

www.bauidee.de

# BAU IDEE

**SANIERUNG**

## Häuser inmitten der Natur

**NEUBAU**

## Die Wünsche der Bauherren erfüllt

**SPEZIAL**

## Die Bautrends 2016 Modern, umweltfreundlich und in Stadtnähe

**TERRASSE & WINTERGARTEN**

## Den Garten das ganze Jahr genießen



GRATIS-MAGAZIN  
136 Seiten  
extra!

BADmagazin  
BADPLÄNER  
DES JAHRES  
2015

# 2 Magazine – 1 Preis!

*26 Traumbäder vom Profi entworfen*

TEXT: Dr. Joachim Mohr, Nicky Oliver Giebenhain  
FOTOS: ZimmerMeisterHaus

Das *ZimmerMeisterHaus* von Familie Kutter überstrahlt das Wohngebiet förmlich. Denn seine Lerchenholzfassade mit den prägnanten Schiebeläden ist hier ein echter Hingucker. Doch auch energetisch hat es das Haus in sich. So wurden ausnahmslos regenerative Energieträger ins Gesamtkonzept integriert.

Das das Haus von Familie Kutter kein Entwurf von der Stange ist, zeigt bereits ein oberflächlicher Blick ins Baugebiet. Mit seiner vergrauenden Lärchenfassade, Holzschiebeläden, einem lang gezogenen Baukörper, steilerem Satteldach und einer langen Reihe von Sonnenkollektoren sticht es aus der Masse der umgebenden Häuser heraus. Die Kollektoren sind Teil eines außergewöhnlichen Energiekonzepts, bei dem das Haus größtenteils mit Sonnenenergie beheizt wird. Dies und seine luftige, offene Architektur bewogen die Gutachter des Landkreises dazu, es für „die vorbildliche Verbindung des Materials Holz mit Licht und Sonne“ mit einem Preis auszuzeichnen. Die Planung für den individuellen Entwurf stammt von der Architektin Regina Gaigl, konstruiert und gebaut wurde er von der *ZimmerMeisterHaus-Manufaktur Gaigl Holzbau* im bayerischen Forstern.

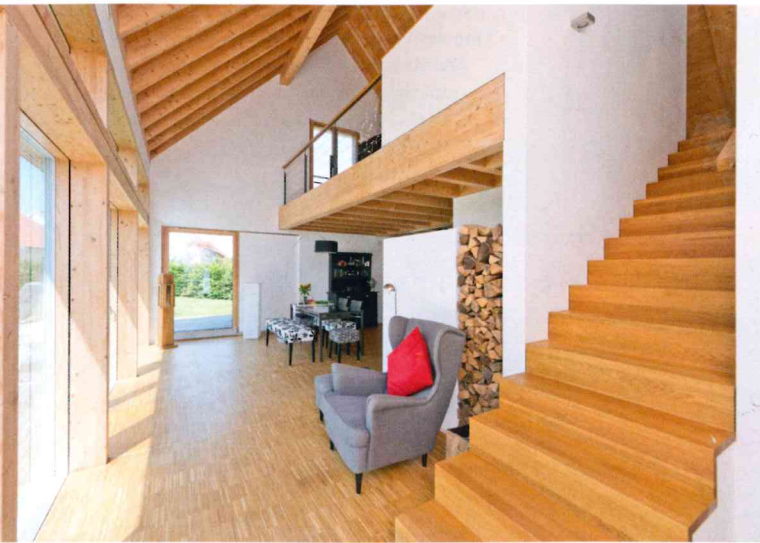
Wer das Haus von **Andrea und Michael Kutter** richtig verstehen will, muss in der Zeit etwas zurückgehen. Damals wohnte das Ehepaar mit seinen Kindern ganz in der Nähe des späteren Bauplatzes zur Miete. Das Haus war aus Stein gebaut und mit einem Ölbrenner als Wärmequelle ausgestattet. Und beides gab für Michael Kutter den Anstoß, später beim eigenen Haus nach Alternativen zu suchen: „Zum einen wollten wir wegen des besseren Raumklimas ein Holzhaus bauen. Außerdem sollte es keine Ölheizung haben, denn der Ölpreis war damals deutlich höher als heute. Deshalb erschien es uns ökonomisch und ökologisch sinnvoll, als ➤

Die Holzschiebeläden sind nicht nur praktisch, sondern prägen auch maßgeblich die Außenansicht des Hauses.

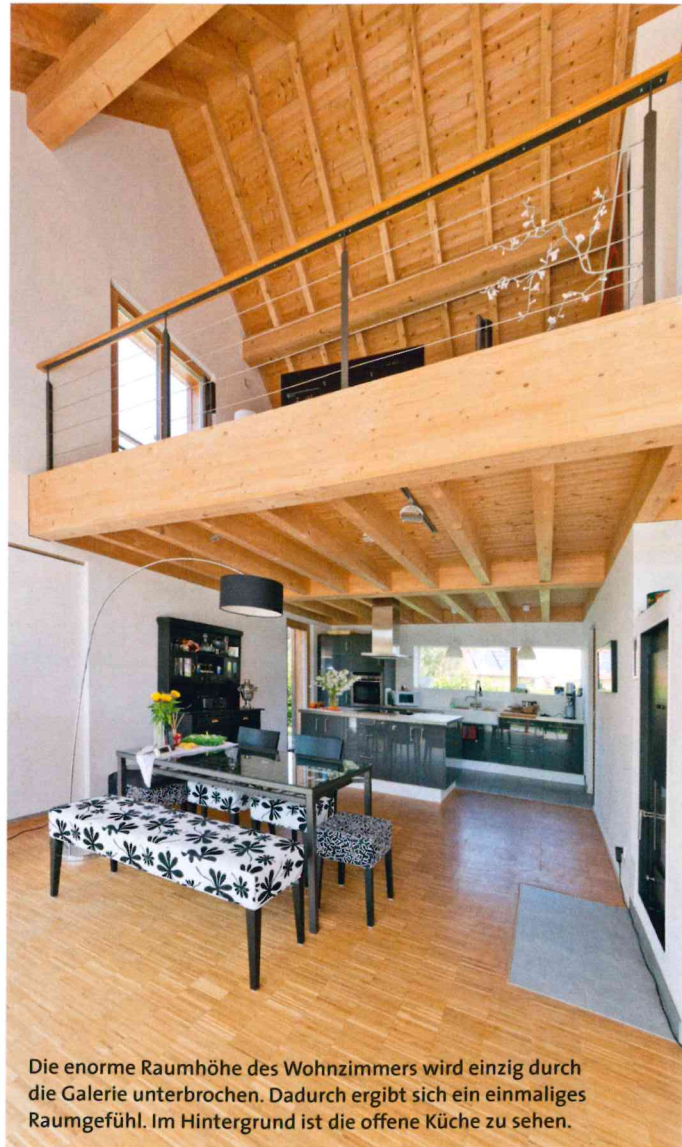


Eine der Vorgaben, die Familie Kutter an die Architektin stellte, war ein Haus, das sich optisch von den umliegenden Gebäuden abhebt – das ist zweifelsohne gelungen!

*Sonne  
im  
Herzen*



Der Innenraum lebt vom harmonischen Zusammenspiel des natürlichen Werkstoffs Holz mit seiner Umgebung.



Die enorme Raumhöhe des Wohnzimmers wird einzig durch die Galerie unterbrochen. Dadurch ergibt sich ein einmaliges Raumgefühl. Im Hintergrund ist die offene Küche zu sehen.

Wärmequelle die Sonne zu nutzen, die praktisch kostenlos vom Himmel scheint.“

Vor diesem Hintergrund erklären sich die beiden markanten Abweichungen des Hauses vom Bebauungsplan: Der lang gestreckte, vom Baufenster etwas abweichende Baukörper und die mit 45° vergleichsweise steile Dachneigung sind dem Energiekonzept eines solchen *Sonnenhauses* geschuldet. Auf der langen, nach Süden ausgerichteten Dachfläche befinden sich die Solarkollektoren, die einen großen Teil der benötigten Heizwärme sammeln. Prägend für die Außenansicht sind zudem eine vollflächige Verglasung der Südfassade, die teilweise auch den Kniestock mit einbezieht, und die Holzschiebeläden, die man als wirkungsvollen Sonnenschutz vor die Glasflächen ziehen kann. Wie die Fassade sind diese Läden aus unbehandeltem Lärchenholz. Sie befinden sich auch an den Giebeln, wo stehende Lichtbänder und elegante Glastüren für viel Licht auf den anderen Hausseiten sorgen. Lediglich auf der Nordseite wurde Glas eher sparsam eingesetzt, was die Bewohner einerseits vor Einblicken vom Nachbargrundstück schützt, andererseits unnötige Energieverluste vermeidet.

Auch die Grundrissplanung war mit der Entscheidung für das *Sonnenhaus*-Konzept teilweise vorgegeben. Dies zum einen wegen der schmalen, lang gestreckten Baukörperform, zum andern auch wegen eines 8.000 Liter fassenden Wasserspeichers, der vom Keller bis ins Dachgeschoss reicht und an dunklen, kalten Tagen über einen Grundofen mit Wassertaschen beheizt wird. Die planerische Aufgabe, dieses „wie eine Raketenstufe oder wie der Zusatztank von einem Weltraumshuttle“ wirkende Ungetüm ins Wohngeschehen zu integrieren, löste Architektin Regina Gaigl mit Brauour. Ebenso wie den Wunsch nach einem Haus, das sich

Auch die modern ausgestattete Küche verfügt über einen eigenen Ausgang ins Freie.



Einladend und gemütlich: Die Wohngalerie beherbergt unter anderem den Fernseher samt „Sofalandschaft“ und gehört damit zu den absoluten Lieblingsbereichen der Bauherren.



Im gesamten Haus wurde ein charaktvoller Holzboden verlegt.

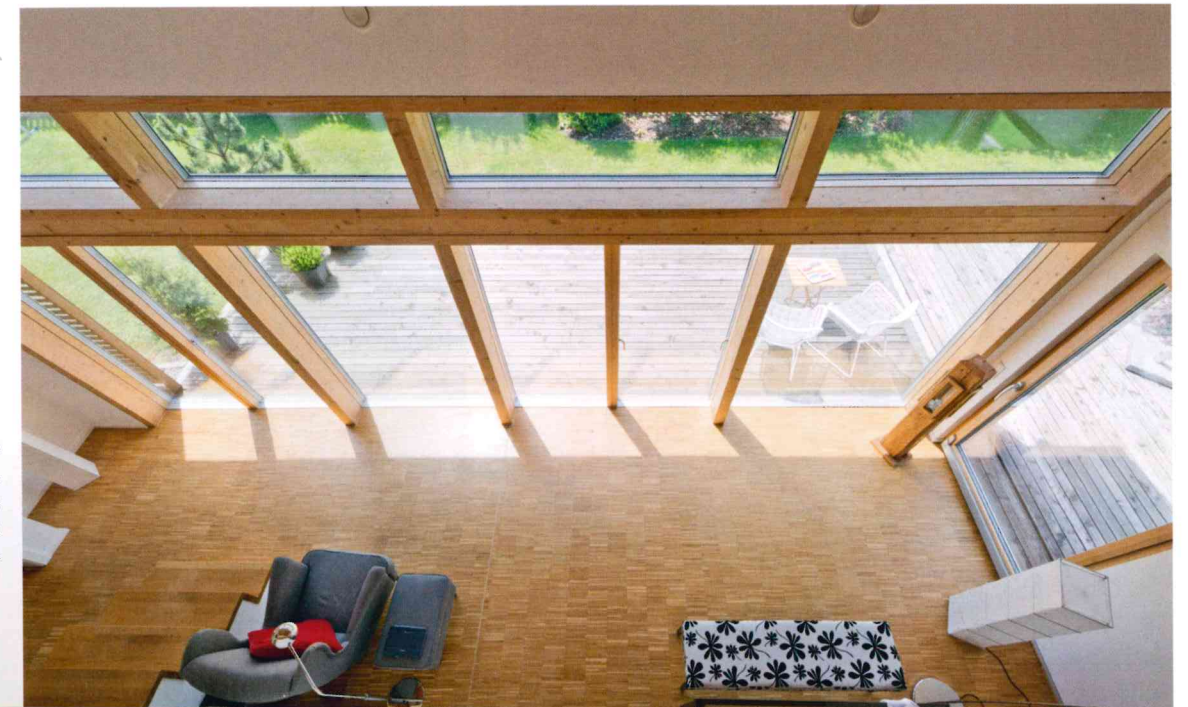
von der Architektur der umliegenden Häuser abhebt. Kern Ihrer Lösung ist dabei ein auf zwei Ebenen verteiltes Wohnensemble mit Galerie: Unten befinden sich die Küche und ein offener, heller Essplatz, oben auf der Galerie der Wohnbereich der Familie, bis unter den First offen und über einen französischen Balkon, ein Dachfenster und ein Lichtband im Zwerchgiebel belichtet.

Ursprünglich geplant, um eine gewisse Distanz zu den Zimmern der fast schon erwachsenen Kindern im Erdgeschoss herzustellen, gehört die Wohngalerie heute zu den Bereichen, die das Ehepaar besonders zu schätzen weiß. Als weiterer Vorteil dieses Raumkonzepts erweist sich, dass der Weg vom Fernseher zu Schlafraum und Bad nicht weit ist und dass man sich dabei nur im geschützten Bereich bewegt. Auch die Konzeption der Räume weicht von bekannten Mustern ab: Bis in den First offen und durch raumhohe Wandsegmente voneinander geschieden, bilden Schlafzimmer, Bad und Ankleide eine zusammenhängende und doch wieder in einzelne Zonen aufgegliederte Einheit.

Handelt es sich bei der Wohngalerie um einen idealen Rückzugsbereich, setzt der über die verglaste Fassade zum Garten hin orientierte Essplatz den dazu passenden Kontrapunkt. Hier steht geselliges Kochen und Essen im Vordergrund, hier ist man über die Treppe und kurze Wege zu Terrasse und Hauseingang mit allen Innen- und Außenbereichen eng verbunden. Am Esstisch hätte das Ehepaar auch mit seinen Kindern zusammensitzen können. Die wurden allerdings kurz vor dem Umzug ins neue Haus flügge, weshalb die beiden Kinderzimmer, mit einem gemeinsamen Duschbad kombiniert, heute als Fitness-, Gäste- und Arbeitsbereich genutzt werden.

**Holzoberflächen an Boden und Decke** tauchen den lichtdurchfluteten Essplatz in angenehm warme Farben, die Galerie verleiht ihm eine atemberaubende Weite und Luftigkeit. Für Michael >

## Die Galerie als Teil des Gesamtkonzepts



Blick von der Galerie in den Wohnbereich. Die große Glasfront ist zum Garten hin ausgerichtet.



Die schmale Holztreppe trennt den Flur optisch vom Wohnbereich.



Im Obergeschoss finden sich Elternschlafzimmer und Bad. Hier wählte man eine Schiebetür als Abtrennung.



Der Waschtisch wurde maßgenau in die dafür vorgesehen Nische eingepasst.

Kutter, ein Anblick, der zu den Highlights seines Hauses gehört: „Alle paar Tage stelle ich mich in den Garten und schaue in den Bereich, der von unten bis oben offen ist. Das ist einfach ein schöner Anblick, vor allem jetzt, wenn oben am Galeriegeländer beleuchtete Weihnachtssterne hängen.“

Dementsprechend fühlen sich der Bauherr und seine Frau rundum wohl in ihrem Haus, zumal sich auch das *Sonnenhaus*-Konzept absolut bewährt: „Anfang 2015 zum Beispiel kamen wir großenteils mit reiner Sonnenenergie durch den Winter und mussten nur dreimal zuheizen. Natürlich war dieser Winter außergewöhnlich warm, aber auch wenn es längere Zeit kalt und dunkel ist, heizen wir in der Regel nur im Dezember, Januar und Februar mit Holz. Liegen einige sonnige Tage dazwischen, hält der Pufferspeicher auch bei starken Minusgraden schon wieder für ein paar Tage. Wir hätten sogar zu 100% solar heizen können, aber die letzten 20% werden dann aufwendig und teuer.“

Auch das warme Wasser kommt über eine Frischwasserstation aus dem 8.000 Liter-Pufferspeicher. Ein Konzept, das nur aufgeht, wenn der Baukörper entsprechend gedämmt ist. Hier waren Andrea und Michael Kutter bei *Gaigl Holzbau* auf der sicheren

Seite: Die Wandvariante mit Zellosedämmung und Holzweichfaser-Außendämmung, die sie sich aus dem Angebot der *ZimmerMeisterHaus-Manufaktur* herausgesucht haben, legte mit einem U-Wert von 0,17 W/m<sup>2</sup>K die Basis für ein *Effizienzhaus 55*.

**Auch Dach und Fenster weisen sehr gute Dämmwerte auf**, weshalb Andrea und Michael Kutter mit der Wahl ihrer Holzbaufirma absolut zufrieden sind: „Selbst durch Empfehlungen zu *Gaigl Holzbau* gekommen, können wir das renommierte Unternehmen jetzt unsererseits mit bestem Gewissen empfehlen. Dort ist man nicht nur bestens auf unsere teilweise ausgefallenen Wünsche eingegangen, man hat uns auch hervorragend beraten und uns am Ende ohne Ärger, Stress und Mängel ein Haus gebaut, in dem wir bis heute glücklich sind. Probleme gab es nur bei Gewerken, die wir selbst vergeben hatten. Deshalb kann ich anderen Bauherren nur raten, möglichst alle Gewerke von ihrer Hausfirma ausführen zu lassen – vorausgesetzt, sie arbeitet wie *Ludwig Gaigl* mit Handwerkern zusammen, die sich schon lange bewährt haben.“ Vor diesem Hintergrund versteht es sich von selbst, dass die Familie im Falle eines Falles wieder mit der *ZimmerMeisterHaus-Manufaktur* bauen würde. ■

## Beste Dämmwerte

Weil die Kinder bereits ausgezogen sind, fungieren ihre Zimmer heute als Arbeits- und Gästezimmer sowie als Fitnessbereich.



## DATEN & FAKTEN

Die Grundrisse dieser Reportage finden Sie online unter:

[www.bauidee.de/reportagen](http://www.bauidee.de/reportagen)



|                      |   |
|----------------------|---|
| Aufgabe:             | Neubau eines <i>Sonnenhauses</i> in ausgefallener Architektur   |
| Wohnfläche gesamt:   | ca. 207 m <sup>2</sup>  |
| Anzahl der Bewohner: | 2   |
| Bauweise:            | Holzhaus mit Zellosedämmung und Holzweichfaser-Außendämmung, <i>KfW</i> -Effizienzhaus 55   |
| Heizung:             | Solkollektoren in Kombination mit Grundofen und Erdwärme  |
| Planung:             | <i>gaigl architekten</i> , München<br><a href="http://www.gaigl-architekten.de">www.gaigl-architekten.de</a>                                  |
| Ausführung:          | <i>Gaigl Holzbau GmbH</i> , Forstern<br><a href="http://www.gaigl-holzbau.de">www.gaigl-holzbau.de</a>  |
| Hersteller:          | <i>ZimmerMeisterHaus</i><br>Stauffenbergstraße 20, 74523 Schwäbisch Hall<br>Tel. 0800/9640266<br><a href="http://www.zmh.com">www.zmh.com</a> |