

# Hausbau



**NEU** Ihre regionalen Baupartner

Erhältlich im App Store  
Jetzt auch fürs iPad unter „Fachschriften“



Die Königsdisziplin

## Bauen mit viel Glas

**Gewinnspiel**  
Tolle Preise fürs Bad

**Holzhaus-Trend**  
Modern, naturnah,  
sympathisch

**Wohnideen**  
Wellness zu Hause –  
wie die Seele baumelt

**Badplanung**  
So wird die „Nasszelle“  
zur Gesundheits-Oase

**Pellet-Heizung**  
Umweltgerecht, günstig,  
versorgungssicher



Im Vergleich:  
**6 Biohäuser**



Der Stil dieses modernen Baus ist geprägt durch eine helle Farbgebung, klare Linienführung und viel Offenheit. Auf der voll verglasten Giebelseite mutet das Gebäude beinahe wie ein Skelettbau an. Der vorgelagerte Balkon mit Glasgeländer und weißen hohen Stützen bis unter das vorgezogene Dach sowie die spielerisch asymmetrisch auslaufende Terrasse unterstützen die **Wirkung von Leichtigkeit**.



Wer, wie die Bauleute Gerke, aus dem sonnigen Süden kommt, dem ist beim Bau seines neuen Hauses im rauen Norden vor allem eins wichtig: möglichst viel von der friesischen Sonne einzufangen und helle, offene Räume zu gestalten. Das **Urlaubsfeeling** gab es dank ländlicher Umgebung **in Küstennähe** inklusive.

# Sonnenfänger

Schnell entschied sich Familie Gerke bei der Suche nach einem neuen Heim dafür zu bauen. Anders als das alte sollte das neue Haus ein Holzhaus sein, nachhaltig und energieeffizient. Um auf dem platten Land das moderne, **tageslichtverwöhnte Zuhause** zu bekommen, das sie sich wünschten, entschieden sich die aus Süddeutschland stammenden Bauleute für ein regionales Bauunternehmen.



Hier treffen sich zeitgemäßes Design und modernes Landhaus: Große Glasflächen, ein heller Boden und viel Weiß verleihen Wohn-, Ess- und Kochbereich seinen freundlichen Charme. Im Zentrum des **großzügigen Ensembles** liegt der Essplatz. Von hier aus gelangt man auf einer Seite in die Küche, auf der anderen in den offenen Wohnbereich, der als Rückzugsort überdeckt die ganze Hausbreite einnimmt.



## SCHWERPUNKT Häuser mit Holzfassade

Schon von der Diele kann der Blick durch die doppelflügelige Glastür über den Essplatz bis hinaus in den Garten schweifen. **Lieblingort im Haus** ist die große Küche: „Hier kann man zu zweit oder auch zu dritt kochen, ohne sich auf die Füße zu treten. Vor allem abends sind wir gerne hier – einer kocht, einer sitzt an der Theke“, sagt die Bauherrin.



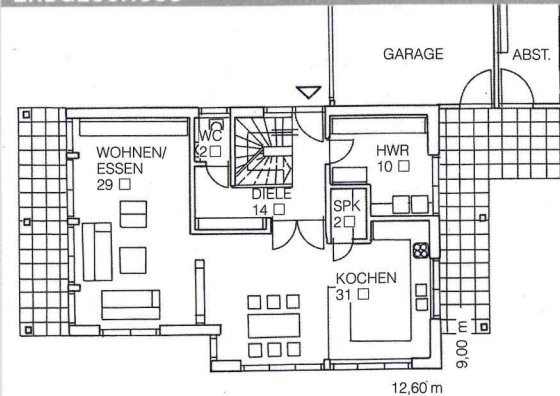
Vornehmlich zum Reich der Eltern zählen neben dem Schlafzimmer eine Ankleide sowie das große **Familienbad mit Sauna**. Den Kindern steht ein eigenes Duschbad zur Verfügung.

Die Bauleute haben sich ein „extrem helles Haus aus Holz und Glas“ gewünscht, „schlicht geschnitten, innen offen und mit **viel Abstellraum**“. Um auch den letzten Wunsch zu erfüllen, wurde ein großer Hauswirtschaftsraum nahe des Eingangs sowie eine Speisekammer an die Küche angrenzend umgesetzt. In der Diele bieten große Garderobenschränke zusätzlichen Stauraum und sorgen hier für Ordnung.

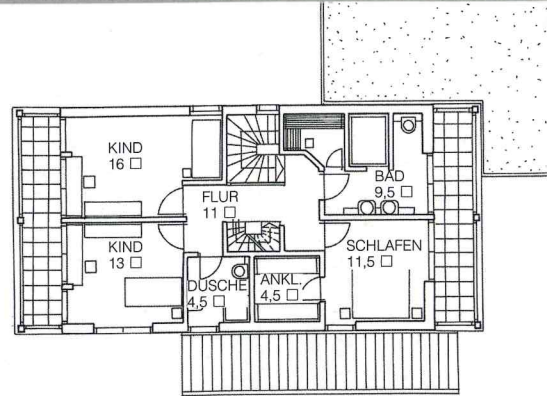


In drei großen Schlafzimmern haben Eltern und Kinder jede Menge Platz, um auch mal zu entspannen und einfach nur für sich zu sein. Alle drei Räume haben wie auch das Badezimmer Zugang zu einem der **zwei Balkone** entlang der Giebelseiten.

ERDGESCHOSS



OBERGEHOSS



### DATEN + FAKTEN

**ENTWURF:** Haus Gerke

**HERSTELLER:** Zimmermeisterhaus  
74523 Schwäbisch Hall  
Tel. 0800/944026

**AUSFÜHRUNG:** Meyerholz GmbH  
26446 Friedeburg  
Tel. 04465/423

**WEITERE HÄUSER:**  
[www.bautipps.de/zimmermeisterhaus](http://www.bautipps.de/zimmermeisterhaus)

**KONSTRUKTION + TECHNIK:**  
Holzverbundkonstruktion mit Massivholz-  
(Cape Cod) Fassade (U-Wert: 0,17 W/m<sup>2</sup>K),  
Dreifach-Verglasung (U-Wert: 0,6 W/m<sup>2</sup>K),  
Satteldach 28 Grad (U-Wert: 0,16 W/m<sup>2</sup>K),  
Gasbrennwerttherme, Fußbodenheizung,

Lüftungsanlage mit Wärmerückgewinnung,  
Solaranlage für Brauchwasser; Primärenergie-  
bedarf: 51,19 kWh/m<sup>2</sup>a, Heizwärmebe-  
darf: 42,53 kWh/m<sup>2</sup>a, Endenergiebedarf:  
34,58 kWh/m<sup>2</sup>a

**ABMESSUNGEN:** 9,00 x 12,60 m

**WOHNFLÄCHEN:** EG 88 m<sup>2</sup>, OG 70 m<sup>2</sup>

**PREIS DIESES ENTWURFS:**  
Schlüsselfertig inklusive aller Extras  
395 000 Euro inklusive Bodenplatte,  
Nebengebäude und Außenanlagen, ohne  
Gaskamin

Fotos: Zimmermeisterhaus/Joachim Mohr



# Family Home

BAUEN · WOHNEN · RENOVIEREN

5-6/2015 Mai-Juni

Deutschland: 1,00 € | Österreich: 1,10 €  
 Luxemburg: 1,20 € | Schweiz: 2,00 SFr  
 Slowakei: 1,30 € | Spanien: 1,40 €  
 Portugal: 1,40 € (cont.) | Ungarn: 360,00 Ft  
 Belgien: 1,20 € | Italien: 1,30 € | Slowenien: 1,30 €  
 ISSN 2195-1578



hurra-wir-bauen.de

17  
 ATTRAKTIVE TRAUMHÄUSER



## GARTEN-SPEZIAL

So holen Sie die Natur nach Hause



## HAUSAUTOMATION

Expertengespräch & Kostenüberblick



## FAMILIENKÜCHE

Planungstipps & praktische Möbel

# Titelthema Bauen mit Glas

TAGESLICHTGEWINN • GRUNDRISPLANUNG • VIELE HAUSBEISPIELE





VOM SÜDEN IN DEN NORDEN

Zu sechst ging es für Familie Gerke aus dem Süden in den friesischen Norden der Republik. Um es sich in der neuen Umgebung so schön wie möglich zu machen, sollte die neue Familienburg mit möglichst viel Tageslicht aufwarten. Die Umgebung bietet grüne Wiesen, soweit das Auge reicht, daher lag es nahe, auf eine großzügige Verglasung am neuen Haus zu setzen. Ein Kollege, dem Marion Gerke von ihrer Suche nach einer Holzhausfirma erzählt hatte, schickte sie zu einem örtlichen Bauunternehmen: „Meyerholz war ein überzeugendes Beispiel für ein bodenständiges Familienunternehmen, dessen wichtigstes Kapital sein guter Ruf in der Region ist“, berichtet Reinhard Gerke. Er brachte zum ersten Gespräch Bilder mit, um seine Ideen zu erklären. Da die beiden auf einen Keller verzichten wollten, wünschten sie sich viel Abstellfläche, ein großes Tageslichtangebot und schlichte Architektur. All das wurde zunächst am PC animiert und den Bauherren vorgeführt. Nach minimalen Änderungen konnte es losgehen. Bereits nach drei Monaten wurde das fertige Haus präsentieren: von den Erdarbeiten bis zur schlüsselfertigen Übergabe. So konnten die Gerkes ihr Haus im Juli 2012 pünktlich zum vereinbarten Termin beziehen. *ZimmerMeisterHaus*



Tageslicht-Check

- + verglaste Giebelseite
- + offener Wohn/Ess-Bereich

Mehr Infos unter [www.hurra-wir-bauen.de/FH157](http://www.hurra-wir-bauen.de/FH157)



▲ GERKE IM GLÜCK: Dank des weißen Interieurs wird die Wirkung des Tageslichts multipliziert.

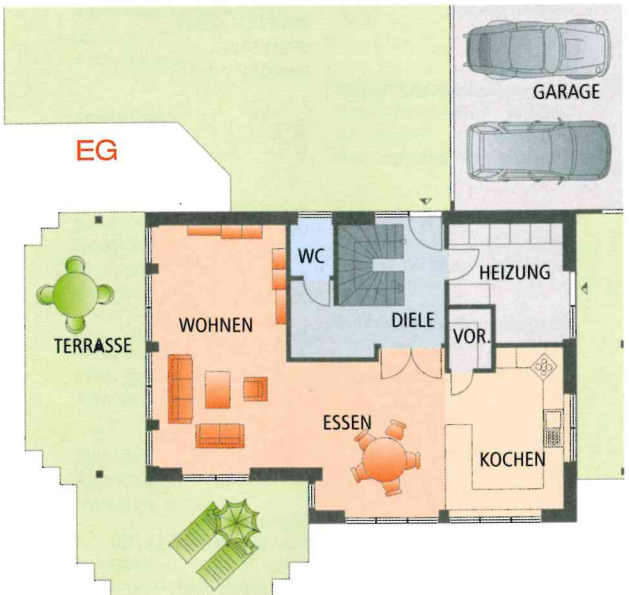
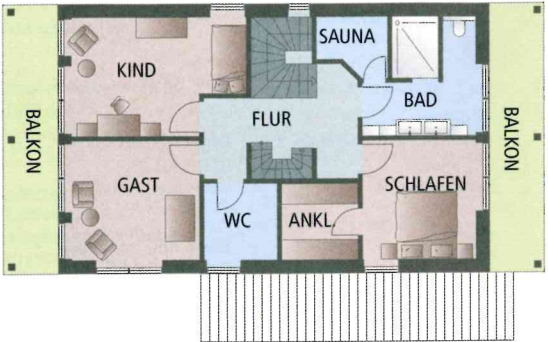




## ZimmerMeister-Haus

von Seite 20

DG



**Hausbezeichnung:** Haus Gerke | **Wohnfläche:** EG 88 m<sup>2</sup>, OG 70 m<sup>2</sup>, DG 33 m<sup>2</sup> | **Außenmaße:** 9,00 m x 12,60 m  
**Bauweise:** Fertighaus in Holzrahmenbauweise, Mineralwolldämmung, U-Wert der Außenwand 0,17 W/(m<sup>2</sup>K) |  
**Dach:** 28 Grad geneigtes Satteldach, Kniestock 0,34 m | **Heiztechnik:** Gasbrennwerttherme, Lüftungsanlage mit Wärmerückgewinnung, Solarthermie-Anlage | **Jahresprimärenergiebedarf:** 51,19 kWh/(m<sup>2</sup>a) | **Heizwärmebedarf:** 42,53 kWh/(m<sup>2</sup>a) | **Endenergiebedarf:** 34,58 kWh/(m<sup>2</sup>a) | **Preis:** vorgestellte Version inklusive aller Extras 395.000 Euro (Preis inklusive Bodenplatte, Nebengebäude, Außenanlagen, Hausanschlüsse ohne Gartenarbeit, EG schlüsselfertig inkl. Holzböden, DG schlüsselfertig inkl. Holzböden, Preis als betriebsfertiges Gebäude, ohne Gaskamin und Kücheneinrichtung), schlüsselfertige Grundversion ab 335.000 Euro ohne Hausanschlüsse, Nebengebäude 30.000 Euro, Außenanlagen Hausanschlüsse Nebenkosten 30.000 Euro | **Gewährleistung:** 5 Jahre nach BGB | **Hersteller:** ZimmerMeisterHaus, Ausführung Bauunternehmen Meyerholz, Friedeburg